

Artikelpass Generator

Kaufland Food – Kurzanleitung

21.02.2020



Inhaltsverzeichnis

Kurzanleitung - Kaufland Artikelpass	2
atrify Artikelpass Generator	2
Artikelpässe als Newline-Formulare	2
Schritt für Schritt Anleitung	3
Artikelliste	3
Artikel-Editor	4
Besondere händlerspezifische Hinweise	5
Template mit M-Nummern	5
Hinweis	5

Kurzanleitung - Kaufland Artikelpass

atrify Artikelpass Generator

Vielen Dank, dass Sie den atrify Artikelpass Generator nutzen. Dieser erleichtert Ihnen das Ausfüllen bestimmter händlerspezifischer Artikelpässe. Dabei werden Attributfelder mit Inhalten belegt, die Sie bereits in der atrify Publishing Anwendung eingepflegt haben. Bitte achten Sie darauf, jeden ausgefüllten Artikelpass abschließend einer zusätzlichen Sichtkontrolle zu unterziehen.

Dieses Dokument betrifft den Artikelpass für Kaufland Food.

Die Artikel in diesem Artikelpass werden je Zeile auf der Ebene der Basiseinheit angezeigt.

Artikelpässe als Newline-Formulare

Newline-Formulare sind eine gängige Methode, die von vielen Händlern gewünscht wird, um neben dem GDSN weitere Produktdaten auszutauschen. Sie werden am häufigsten durch Excel-Blätter dargestellt und ein großer Teil der in diesen Blättern gepflegten Informationen ist bereits im Publishing vorhanden.

Die Funktionalität zum Download von Artikelpässen mit den vorhandenen Artikeldaten wird direkt von unserer Benutzeroberfläche zur Verfügung gestellt.

Der Newline-Formular Download ist in der Download-Dropdown-Leiste in der Artikeltefferliste sowie im Artikeleditor unter der Option „Herunterladen“ erreichbar.

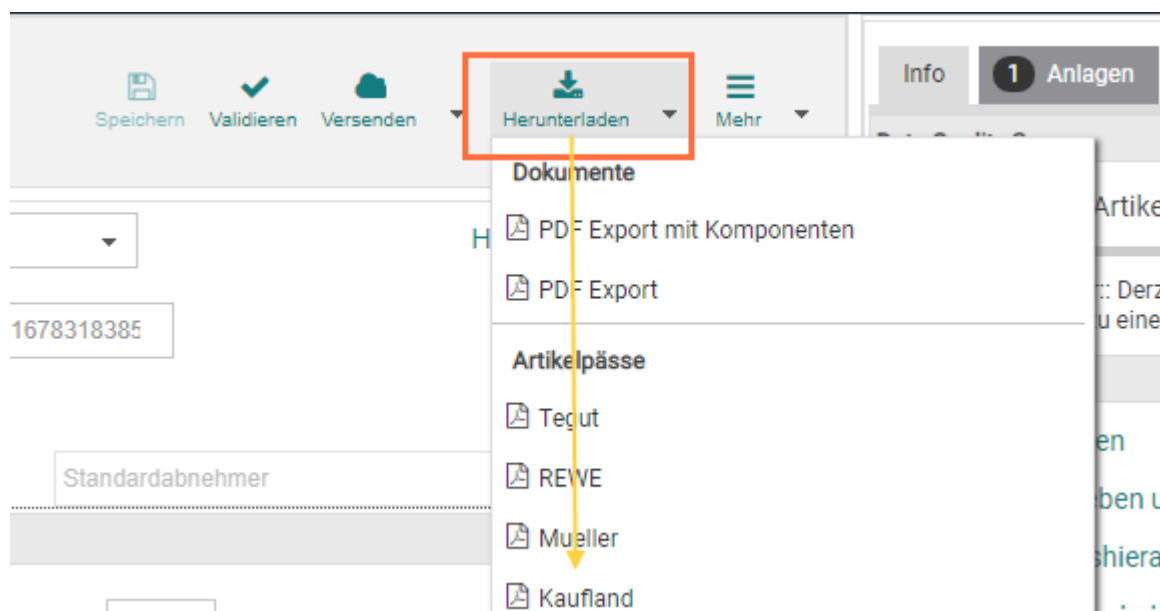


ABBILDUNG 1: ARTIKEL ALS ARTIKLEPASS HERUNTERLADEN

Welche Formate dort verfügbar sind, hängt davon ab, welche Artikelpässe Sie gekauft haben.

Bitte besuchen Sie den Abschnitt "Addons" in unserem Online-Shop, um zu sehen, welche Artikelpässe dort erhältlich sind.

<https://www.atrify.com/store/#addons> Die Freigabe der Artikelpässe wird vom Administrator im Verwaltungsbereich von Publishing eingerichtet.

Schritt für Schritt Anleitung

Artikelliste

Navigieren Sie in ihrer Publishing-Anwendung auf "Artikel"

Wählen Sie in der Artikelübersicht eine einzelne EAN/GTIN der Konsumenteneinheit aus.

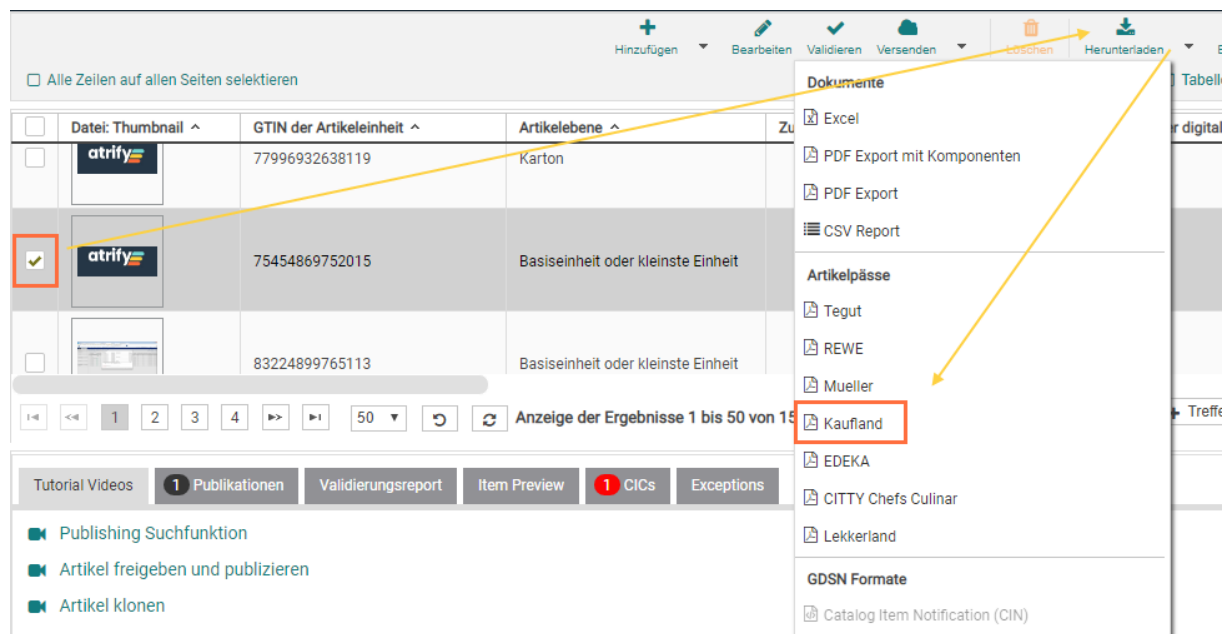


ABBILDUNG 2: ARTIKEL ZUM HERUNTERLADEN MARKIEREN

Klicken Sie auf "Herunterladen" und wählen Sie den Artikelpass für Kaufland aus der Liste. In der Liste befinden sich nur die Artikelpässe, die vom Administrator eingerichtet worden sind bzw. die Artikelpässe, die Sie in unserem Store erworben haben.

Mit Klick auf den Artikelpass wird der Download ihrer Daten in eine zip-Datei aktiviert. Öffnen Sie das zip-Verzeichnis und die darin enthaltene Excel-Datei.

Name	Type	Compressed size
inputfiles	File folder	
75454869752015_0	Microsoft Excel Worksheet	36 KB
report	Text Document	4 KB

ABBILDUNG 3: EXCEL-DATEI ÖFFNEN

Im nächsten Schritt aktivieren sie die Bearbeitung in Excel.

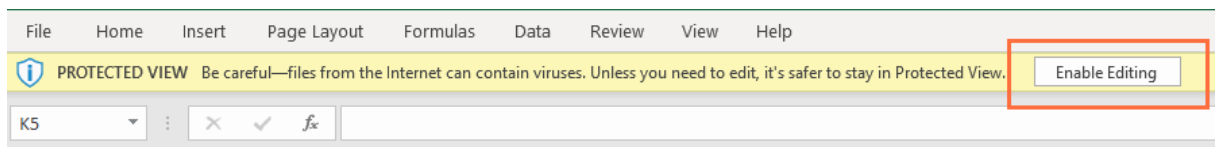


ABBILDUNG 4: BEARBEITEN AKTIVIEREN

Nun können Sie eventuell fehlende Attribute, wie z.B. Preis- und Lieferkonditionen ergänzen und anschließend den Artikelpass wie gewohnt versenden.

Artikel-Editor

Öffnen Sie den gewünschten Artikel im Artikel-Editor. Wählen Sie aus dem Dropdown-Menü Herunterladen den entsprechenden Artikelpass aus.

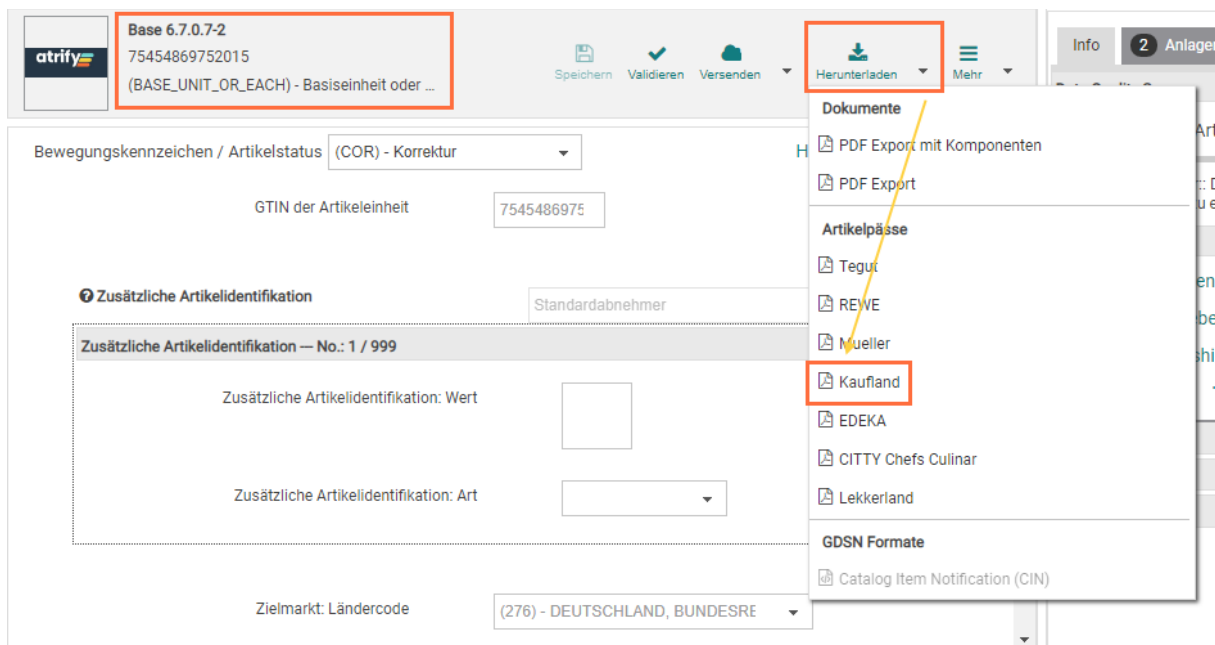


ABBILDUNG 5: EDITOR: ARTIKELPASS HERUNTERLADEN

Mit Klick auf den Artikelpass wird der Download der zip-Datei mit der enthaltenen Excel-Datei ausgelöst.

Öffnen Sie die Excel-Datei und aktivieren Sie die Bearbeitung. Nun können fehlende Informationen ergänzt werden. Anschließend kann der Artikelpass wie gewohnt versendet werden.

Besondere händlerspezifische Hinweise

Im Kaufland Artikelpass werden drei Verpackungsebenen dargestellt.
„Stück“ wird aus der Basiseinheit (Base-or-Each) befüllt.
Der Karton wird aus der direkten Umverpackung des Stück befüllt.
Die Palette wird aus der direkten Umverpackung des Karton befüllt.

Nicht übernommene Werte sind Kollis, Gefahrgüter, WGI, Sort.Listenart, Temp Bedingungen und Saisonkennzeichen sowie Einkäufergruppe und Kaufland spezifische Kennzeichen.

Externe Logos unter dem Reiter „Logo“ werden nicht gepflegt.
Stücklisten bei Displays werden unter „Seite Stückliste Display“ gepflegt mit bis zu 9 weiteren Items.

Template mit M-Nummern

Um die entsprechenden Felder aus Publishing in ihrem Artikelpass zu sehen, öffnen Sie bitte die Notizen in dem gesonderten Dokument. Für eine leichtere Suche im Kompendium sind auch die M-Nummern beigefügt. (<https://www.atrify.com/kundenbereich/download-center/> FMCG, DIY, AGRO Kompendium).

Hinweis

Zur korrekten Darstellung bitten wir Sie bei allen Artikelpässen darum “Bearbeitung aktivieren” in Excel zu klicken, andernfalls könnten Formeln blockiert sein und es kann zu Fehlern in der Darstellung kommen.

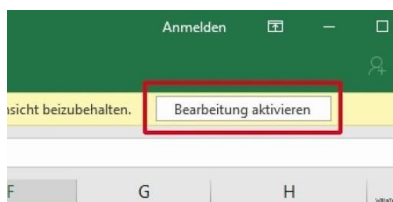


ABBILDUNG 6: IN EXCEL BEARBEITUNG AKTIVIEREN

- Es werden lediglich die Attribute eingepflegt, die zu Ihren Artikeln in Publishing enthalten sind.
- Es können lediglich Komponenten dargestellt werden, die eine GTIN enthalten
- Es kann zum jetzigen Zeitpunkt ausschließlich eine einzelne GTIN ausgewählt und heruntergeladen werden

- Wählen Sie bei mehreren Komponenten einer Hierarchie immer die größte Verpackungseinheit (z.B. Palette bei Palette->Karton->Basiseinheit)